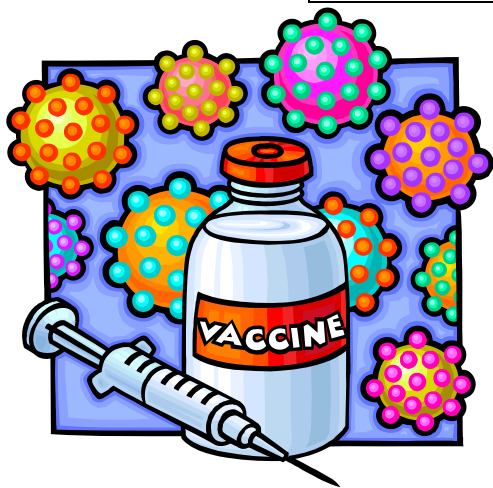


Vaccinazione antinfluenzale stagionale 2010 - 2011



l'ASL organizza
LA CAMPAGNA
ANTINFLUENZALE
in collaborazione con
i Medici di Medicina Generale

con inizio il giorno 2 novembre 2010

La vaccinazione deve essere eseguita tutti gli anni ed è
gratuita per alcune categorie:

- ▶ persone di età pari o maggiore a 65 anni (nati prima del 31/12/1945 compreso)
- adulti e bambini con patologie a rischio, gravide al 2° e 3° trimestre
- medici e personale sanitario di assistenza, personale di assistenza case di riposo ed anziani a domicilio, volontari dei servizi sanitari di emergenza
- contatti familiari di soggetti ad alto rischio
- forze di polizia, vigili del fuoco, personale che per motivi di lavoro è a contatto con animali (suini e volatili)

Il **calendario** dei giorni e degli orari in cui è possibile vaccinarsi e **l'elenco delle patologie** a rischio sono disponibili sul sito aziendale www.aslmi1.mi.it, presso le sedi distrettuali ASL e presso gli ambulatori dei medici curanti dove viene effettuata la vaccinazione

La campagna antinfluenzale proseguirà per almeno tre settimane, con la possibilità di continuare oltre tale data sulla base della richiesta dell'utenza e della disponibilità del vaccino

Chi non rientra nelle categorie per cui il vaccino è gratuito,
può fare riferimento alle sedi distrettuali o al **call-center aziendale 800.671.671**
per conoscere le modalità per vaccinarsi presso gli ambulatori ASL